

# Hekipia

TINYHOUSE

un lugar para recargar pilas  
un luogo speciale dove ricaricare le energie



# Hekipia

TINYHOUSE

^  
un lugar para recargar pilas  
un luogo speciale dove ricaricare le energie

# saber hacer

## competenza tecnica

### ¡La Tiny House de lona viene pisando fuerte!

En un momento en el que la demanda por vivir al aire libre se dispara y donde regresar a lo esencial tiene un gran valor, HEKIPIA revoluciona la oferta de alojamientos con una Tiny House sin comprometer el espacio. Una solución inédita para todas aquellas familias que frecuentan sus lugares de vacaciones durante la temporada alta.

Descubra Karavan'7, una Tiny House moderna, cómoda y con orientación a ambos lados, lo que le permitirá combinarla con uno o dos toldos: uno para la terraza, un espacio muy importante durante el verano, y el otro para ampliar las habitaciones bajo lona.

Por tanto, podrá alojar de 5 a 9 personas en las mejores condiciones y vivir momentos inolvidables.

Naturalmente, la amplia gama de bungalows HEKIPIA sigue incluida en nuestro catálogo de 2024.

Este año proponemos un nuevo revestimiento de madera alistonada como equipamiento de serie.

Además, también ofrecemos una solución muy eficaz para la regulación térmica de los techos, siempre con el objetivo de una satisfactoria integración paisajística.

**Los alojamientos Hekipia son respetuosos con los paisajes en los que se integran, además de ligeros, reversibles, sólidos y duraderos. Asimismo, permiten abordar sus inversiones tanto desde un punto de vista urbanístico y financiero como desde la satisfacción del cliente con sólidas ventajas.**

**Descubran nuestra nueva colección 2024.**

El equipo comercial.

### La revolución de la Tiny House è stata elaborata!

In un momento in cui la ricerca della vita all'aria aperta sta esplodendo, dove il ritorno alle origini è un valore forte, HEKIPIA rivoluziona l'offerta di alloggio con una Tiny House senza il compromesso dello spazio! Una risposta inedita da offrire alle famiglie e alle tribù che popolano i tuoi luoghi di vacanza nella bella stagione.

Scopri Karavan'7, un design Tiny House, comodo e soprattutto da abbinare a una o due tende la prima per la terrazza, principale luogo di vita durante una vacanza, la seconda per l'estensione delle camere sotto tela.

Potrai quindi accogliere nelle dalle 5 alle 9 persone nelle migliori condizioni, per offrire momenti di vacanza indimenticabili.

Naturalmente, nel nostro catalogo 2024 la vasta gamma di chalet HEKIPIA è sempre disponibile.

Quest'anno offriamo un nuovo rivestimento in legno di serie. Forniamo anche una soluzione molto efficace per la regolazione termica dei tetti prendendoci sempre cura affinché l'integrazione del paesaggio sia ben riuscita.

**Gli alloggi Hekipia, rispettosi dei paesaggi in cui sono integrati, leggeri, reversibili, solidi e durevoli, consentono di apprezzare i tuoi investimenti sia dal punto di vista urbanistico, sia dal punto di vista finanziario e della soddisfazione dei clienti che possiedono solide risorse.**

**Una meravigliosa scoperta della nostra collezione 2024.**

Il vostro team commerciale.



FABRICADO EN

**FRANCIA**

PRODOTTO IN FRANCIA



BUNGALOWS

**28 000**

INSTALADOS

CHALETS INSTALLATI



BUNGALOWS EN KIT PRO

**PIONERO & LEADER**

TOURISME PLEIN AIR



KIT CHALETS PRO  
PIONIERI & LEADER  
TURISMO ALL'ARIA APERTA



AÑOS

**36**

DE EXPERIENCIA

ANNI DI ESPERIENZA



Superficie de **2,6 hectarías** • Fábrica de **9000 m<sup>2</sup>** •

Sala de exposiciones de **2000 m<sup>2</sup>** • Área de logística de **4000 m<sup>2</sup>** • **Más de 60** empleados

Sito industriale ubicato su 2,6 ettari • Fabbrica 9000 m<sup>2</sup> • Showroom 2000 m<sup>2</sup> • Area logistica 4000 m<sup>2</sup> • Oltre 60 dipendenti



# sumario sommario



práctico  
pratica

**p6**

bungalows  
1 dormitorio  
chalets 1 camera  
da letto

**p16**

bungalows  
2 dormitorios  
chalets 2 camere  
da letto

**p18**

bungalows  
2 dor. y 2 baños  
chalets 2 camere  
da letto e 2 bagni

**p24**

bungalows pmr  
chalets pmr

**p26**

integración paisajística  
integrazione paesaggistica  
**p.6**

ambientes / ambienti  
**p.8**

comodidad  
interior/exterior  
confort di utilizzo  
interno/esterno  
**p.10**

adaptación al terreno  
integrazione col suolo  
**p.12**

principio constructivo  
principio costruttivo  
**p.14**

tinyhome  
**p.16**

victoria  
**p.17**

alojamiento temporal  
alloggi per stagionali  
**p.18**

morea  
**p.19**

noumea smart view  
**p.20**

columbia  
**p.21**

toronto  
**p.22**

portland 2 dormitorios  
2 camere  
**p.23**

kingston 35  
**p.24**

kingston 40  
**p.25**

liberty pmr  
**p.26**



bungalows  
3 dormitorios  
chalets 3 camere  
da letto  
**p.27**

tiny houses con  
techos de lona  
tiny houses telate  
**p.29**

roulottes  
roulottes  
**p.33**

sala de  
exposiciones  
showroom  
**p.37**

planos  
piante  
**p.40**

portland 3 dormitorios  
3 camere  
**p.27**

ottawa  
**p.28**

karavan'7 2 dormitorios  
terrazza cerrada o abierta  
2 camere terrazza o veranda  
**p.30**

karavan'7 3 dormitorios  
3 camere  
**p.31**

karavan'7 4 dormitorios  
4 camere  
**p.32**

tiny roulotte  
**p.34**

roulotte 22  
**p.35**

pa ra visitar  
da scoprire  
**p.37**



# intégración paisajística

## integrazione paesaggistica



Productos adaptados a cualquier entorno.  
Prodotti adatti a tutti gli ambienti.

### **Revestimiento alistonado**

Láminas de madera dispuestas de forma alterna sobre un panel de acero liso de color gris antracita. La alianza estética entre la madera y el acero para una imagen muy contemporánea.

### **Rivestimento esterno**

Doghe in legno disposte in maniera alternata su un pannello in acciaio liscio grigio antracite. Una combinazione estetica di legno e di acciaio per un look molto contemporaneo.

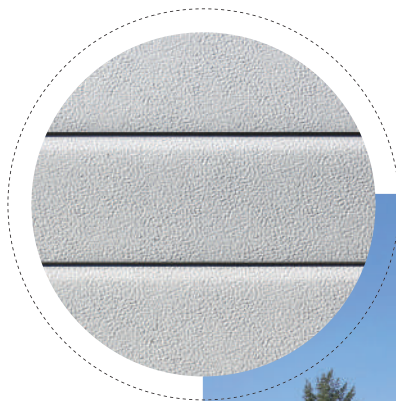


revestimiento alistonado e integración vegetal

rivestimento esterno legno base e integrazione della vegetazione







### **Revestimiento de acero**

Disponibles en 3 colores, caqui, antracita o blanco, no necesitan mantenimiento.

### **Rivestimento in acciaio**

Disponibili in 3 colori, kaki, antracite o bianco, non necessitano di manutenzione e sono particolarmente adatti a paesaggi naturali in campagna o in riva al mare.



### **Revestimiento de madera**

Revestimiento de madera autoclave de color marrón, con lamas horizontales o verticales, o en versión rústica, son adecuados para todos los entornos y dan un aspecto natural y y estilo auténtico al bungalow.

### **Rivestimento in legno**

Rivestimento in legno autoclave marrone, con doghe orizzontali o verticali, o in versione agricola, sono adatti a tutti gli ambienti e conferiscono un aspetto naturale e e stile autentico allo chalet.

# ambientes ambienti

 natura natura



cálido y  
auténtico  
caldo e  
autentico





agradable  
y luminoso  
delicato e  
luminoso



comodidad interior y exterior  
comfort vissuto sia all'interno  
che all'esterno





Amplias aperturas que dan acceso a las terrazas,  
equipadas con pérgola y zonas de sombra.

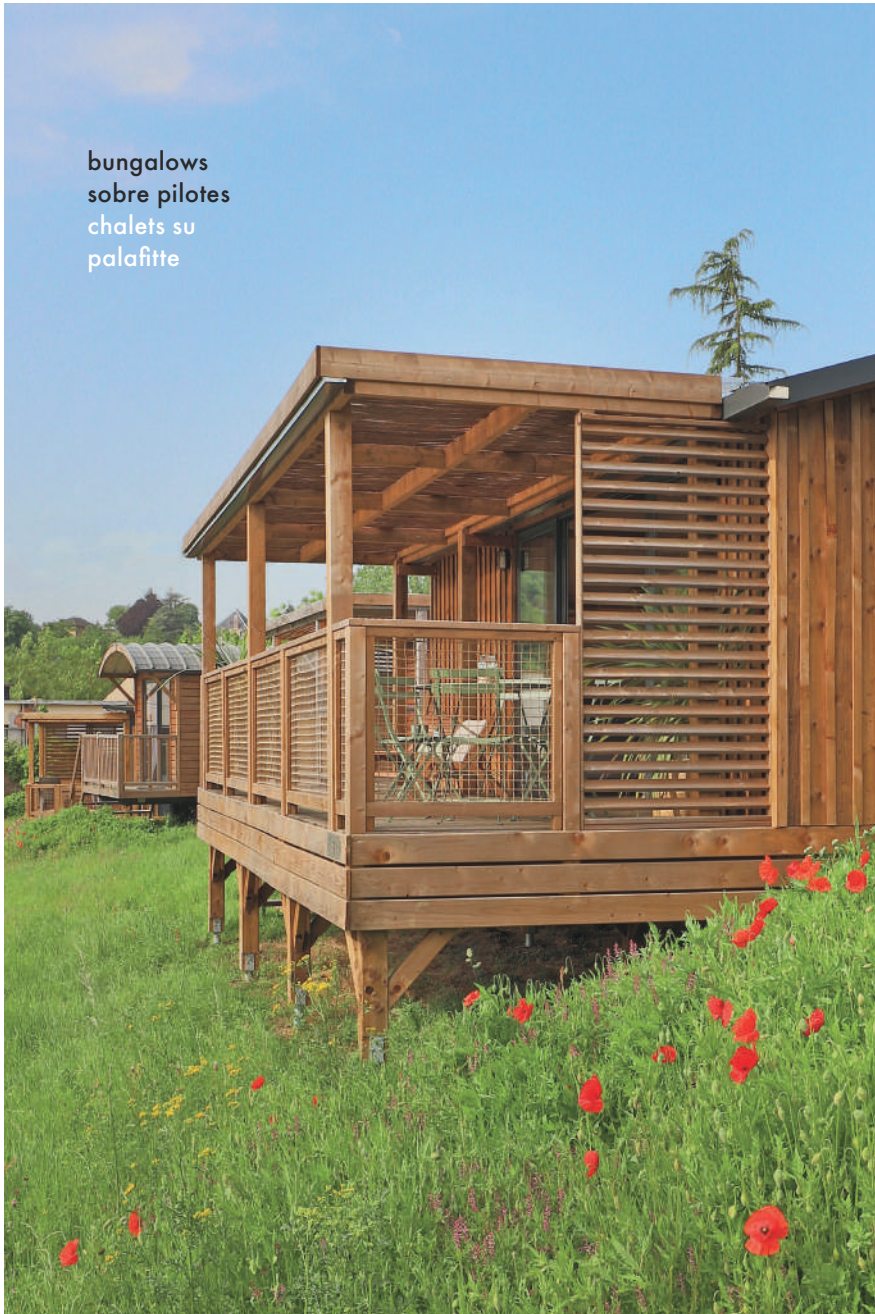
Grandi aperture sulle terrazze dotate di pérgola con ombra.



# adaptación al terreno

## integrazione col suolo

bungalows  
sobre pilotes  
chalets su  
palafitte



alojamientos  
sobre ruedas  
chalet su telaio  
con ruote



bungalows  
sobre vigas  
chalets su  
longheroni



Bungalows en voladizo  
chalets con terraza  
a sbalzo

# principio constructivo

## principi costruttivi



**Materiales nobles y robustos con grosores pensados para durar. La garantía de 15 años de funcionamiento sin problemas para nuestros clientes. Garantía de 15 años.**  
**Materiali nobili e robusti con elementi progettati per durare nel tempo. Garantiamo ai nostri clienti 15 anni di funzionamento senza problemi. Garanzia 15 anni.**



GARANTÍA ESTRUCTURAL

**15**  
AÑOS\*

STRUTTURA GARANTITA 15 ANNI

Estructura de postes y vigas en madera tratada de clase III

Struttura portante e travi in legno trattati in classe III

Tabiques internos en paneles de 19 mm

Divisori interni in pannelli melamincici da 19 mm di spessore

Cubierta estanca de chapa nervada lacada u ondulada

Tetto impermeabile in lamiera nervata verniciata o effetto tegola

Techo aislado en paneles de acero Aislamiento PU 40 o 80 mm

Soffitto coibentato con pannelli in acciaio Ed isolante PU da 40 o 80 mm di spessore

Carpintería de aluminio con doble acristalamiento

Infissi in alluminio con doppi vetri

Suelo laminado de 8 mm, hydro-plus, colocado sobre una base insonorizante

Pavimento in laminato 8 mm, hydro-plus, posato su un sottofondo fonoassorbente per l'isolamento acustico



Paredes de paneles de acero. Aislamiento de 40 mm de PU. Revestimiento de madera opcional

Paredi in pannelli di acciaio. Isolamento in PU da 40 mm. Rivestimento in legno opzionale

Faldón y terraza en madera tratada de clase III

Battiscopa e terrazza in legno trattato in classe III

Vigas de soporte de madera tratada de clase III

Travi portanti in legno trattato in classe III

Suelo OSB de 19 mm o paneles de acero Aislamiento PU 60 mm

Pavimento OSB da 19 mm o pannelli in acciaio isolato in PU da 60 mm di spessore



REDDITIZIA



HLL/RML



INTEGRAZIONE PAESAGGISTICA



DUREVOLE NEL TEMPO



+ DI 250 SCELTE DI PERSONALIZZAZIONE IN KIT DI MONTAGGIO



TRASPORTABILE ANCHE A MANO



# bungalows chalets



# bungalows chalets

1 dormitorio 1 camera da letto

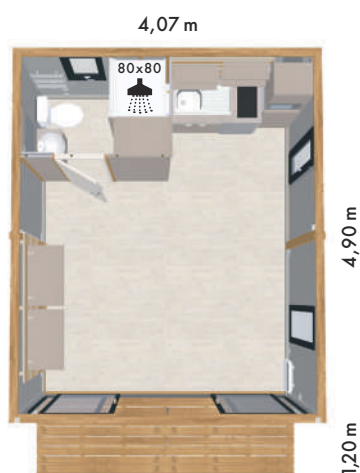


## tiny home

♥ ¡Destacamos! Ci piace!

Su modularidad permite utilizarla como una suite parental, recepción, club de niños...

La sua modularità consente di utilizzarla come suite, reception, club per bambini, ecc...



**20m<sup>2</sup>**

superficie habitable  
superficie interna

**5m<sup>2</sup>**

superficie terraza  
area della terrazza

**1**

habitación  
stanza

**2**

plazas disponibles  
posti letto



## 1 dormitorio 1 camera da letto

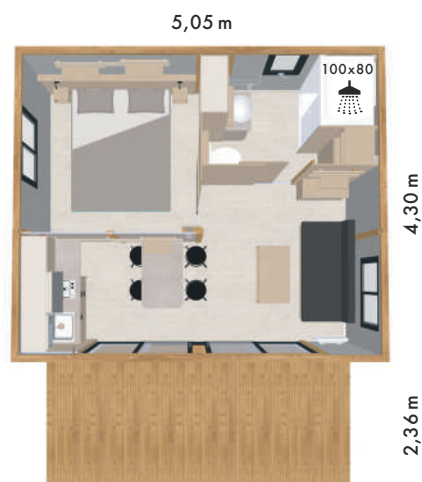


### victoria

#### ♥ ¡Destacamos! Ci piace!

Su aspecto moderno y su interior acogedor con su gran dormitorio y su cama queen size.

Il suo look moderno e gli interni accoglienti con la sua ampia camera da letto e il letto matrimoniale.



**Disponibile  
1 o 2 aguas**  
Disponibile in versione  
con tetto ad una o due falde



**20m<sup>2</sup>**  
superficie habitable  
superficie interna

**12m<sup>2</sup>**  
superficie  
terrazza  
area della  
terrazza

**1**  
habitación  
camera de letto

**2/4**  
plazas  
disponibles  
posti letto



# bungalows chalets

2 dormitorios 2 camere da letto



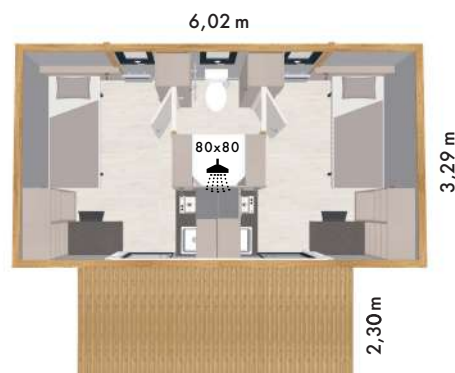
## alojamiento temporal

alloggi per stagionali

♥ ¡Destacamos! Ci piace!

Su separación en 2 viviendas por un cuarto de baño común. Acceso individual para mayor comodidad e independencia.

È separata in 2 unità con un bagno in comune. Accesso individuale per il comfort e l'indipendenza.



**19m<sup>2</sup>**

superficie habitable  
superficie interna

**10m<sup>2</sup>**

superficie terraza  
area della terrazza

**2**

dormitorios independientes  
camere da letto indipendenti

**2**

plazas disponibles  
posti letto



**2 dormitorios 2 camere da letto**

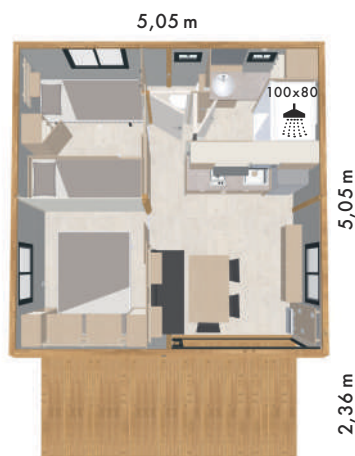


**morea**

♥ **¡Destacamos! Ci piace!**

La optimización de su distribución muy funcional en 25m<sup>2</sup>.

L'ottimizzazione del layout molto funzionale in 25m<sup>2</sup>.



**Disponibile 1 o 2 aguas**  
Disponibile in versione con tetto ad una o due falde



**25 m<sup>2</sup>**

superficie habitable  
superficie interna

**12 m<sup>2</sup>**

superficie terraza  
area della terrazza

**2**

dormitorios independientes  
camere da letto indipendenti

**5**

plazas disponibles  
posti letto



# bungalows chalets

 2 dormitorios 2 camere da letto

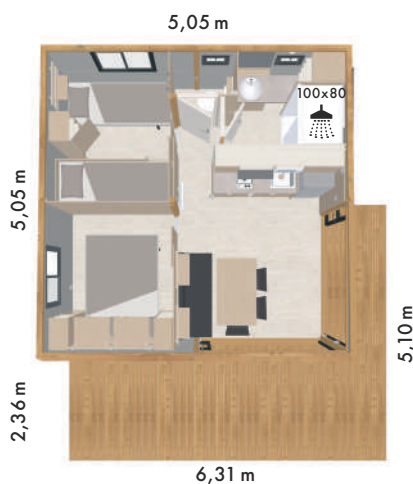


## noumea smart view

♥ ¡Destacamos! Ci piace!

Su salón totalmente acristalado que combina luz y espacio.

Il suo soggiorno, completamente vetrato, combina luce e spazio.



**25 m<sup>2</sup>**

superficie habitable  
superficie interna

**18 m<sup>2</sup>**

superficie terraza  
area della terrazza

**2**

dormitorios independientes  
camere da letto indipendenti

**5**

plazas disponibles  
posti letto



**2 dormitorios 2 camere da letto**

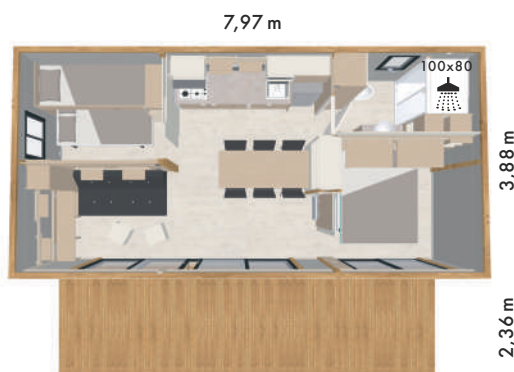


**columbia**

♥ ¡Destacamos! Ci piace!

La sensación de espacio que aporta este 30m<sup>2</sup>: gran salón abierto a terraza y dormitorios opuestos.

L'impressione di spazio che trasmette in soli 30m<sup>2</sup>: ampio soggiorno aperto sulla terrazza e camere da letto opposte.



**30m<sup>2</sup>**

superficie habitable  
superficie interna

**19m<sup>2</sup>**

superficie terraza  
area della terrazza

**2**

dormitorios independientes  
camere da letto indipendenti

**5/6**

plazas disponibles  
posti letto

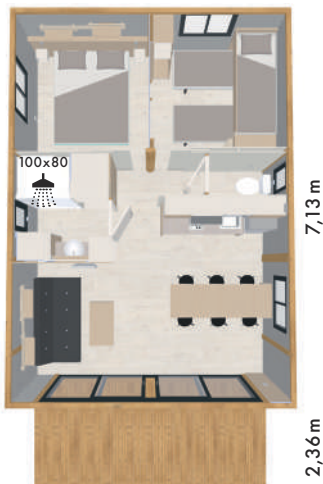


# bungalows chalets

 2 dormitorios 2 camere da letto



5,05 m



## toronto

♥ ¡Destacamos! Ci piace!

La distribución con separación de las zonas de día y de noche.

L'organizzazione ben separata delle zone giorno e notte.

**35 m<sup>2</sup>**

superficie habitable  
superficie interna

**12 m<sup>2</sup>**

superficie terraza  
area della terrazza

**2**

dormitorios independientes  
camere da letto indipendenti

**5/6**

plazas disponibles  
posti letto





**2 dormitorios 2 camere da letto**

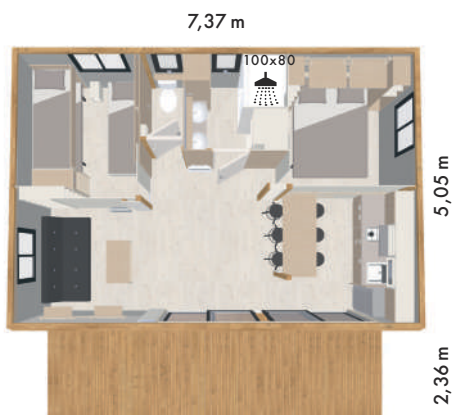


**portland 2 hab cam**

♥ ¡Destacamos! Ci piace!

Su espacio y comodidad son especialmente adecuados para un uso residencial o en zonas premiums.

Il loro spazio e il loro comfort sono particolarmente adatti per abitazioni residenziali o per uso residenziale o per quartieri di prima classe.



New



**Disponibile 1 o 2 aguas**

Disponibile in versione con tetto ad una o due falde



**35 m<sup>2</sup>**

superficie habitable  
superficie interna

**17 m<sup>2</sup>**

superficie terraza  
area della terrazza

**2**

dormitorios independientes  
camere da letto indipendenti

**5/6**

plazas disponibles  
posti letto



# bungalows chalets

2 dormitorios/2 cuartos de baños  
2 camere da letto/2 bagni

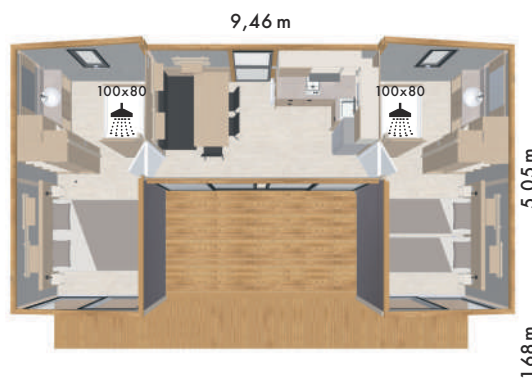


## kingston 35

♥ ¡Destacamos! Ci piace!

Su patio muy acogedor  
y sus prestaciones premium.

Con la terraza molto accogliente  
e i suoi servizi premium.



**35 m<sup>2</sup>**

superficie  
habitabile  
superficie  
interna

**22 m<sup>2</sup>**

superficie  
terrazza  
area della  
terrazza

**2**

dormitorios  
independientes  
camere da letto  
indipendenti

**2**

baños  
bagni

**4/6**

plazas  
disponibles  
posti letto



2 dormitorios/2 cuartos de baños  
2 camere da letto/2 bagni

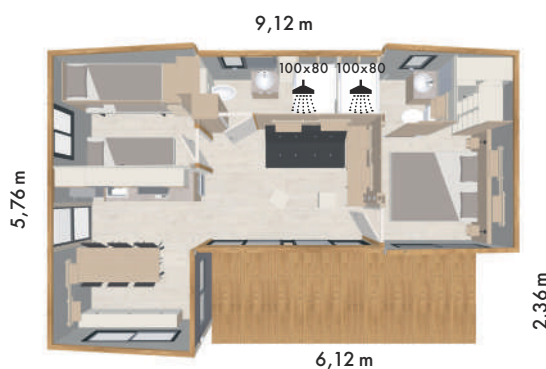


## kingston 40

♥ ¡Destacamos! Ci piace!

Su suite principal con cuarto de baño y dressing.

La sua suite padronale con bagno e spogliatoio.



**40m<sup>2</sup>**

superficie habitable  
superficie interna

**15m<sup>2</sup>**

superficie terraza  
area della terrazza

**2**

dormitorios independientes  
camere da letto indipendenti

**2**

baños  
bagni

**5/6**

plazas disponibles  
posti letto



# bungalows chalets

pmr pmr

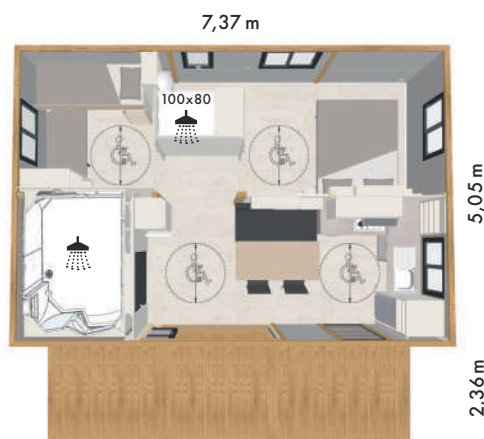


## liberty pmr

♥ ¡Destacamos! Ci piace!

Su accesibilidad con 2 dormitorios PMR.

La sua accessibilità con 2 stanze PMR.



**35 m<sup>2</sup>**  
superficie habitable  
superficie interna

**17 m<sup>2</sup>**  
superficie terraza  
area della terrazza

**2**  
dormitorios independientes  
camere da letto indipendenti

**4/6**  
plazas disponibles  
posti letto

**2**  
cuartos de baños incluyendo  
1 con cabina de ducha/  
WC PMR  
bagni di cui 1 doccia/  
WC PMR

**1**  
rampa PMR  
rampa PMR



**3 dormitorios 3 camere da letto**

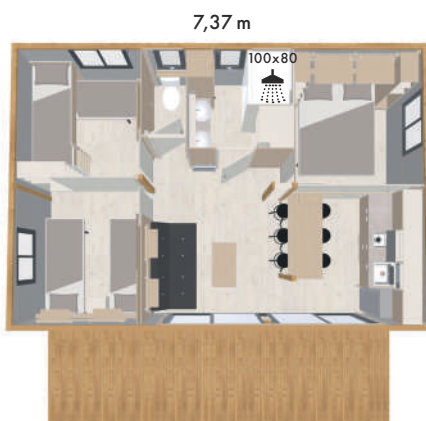


**portland 3 hab cam**

♥ **¡Destacamos! Ci piace!**

Su capacidad: 3 dormitorios, un gran salón totalmente abierto sobre la terraza.

La sua capacità: 3 camere da letto, un ampio soggiorno totalmente aperto sulla terrazza.



**Disponibile 1 o 2 aguas**  
Disponibile in versione con tetto ad una o due falde



**35 m<sup>2</sup>**

superficie habitable  
superficie interna

**17 m<sup>2</sup>**

superficie terraza  
area della terrazza

**3**  
dormitorios independientes  
camere da letto indipendenti

**6/7**  
plazas disponibles  
posti letto



# bungalows chalets 3 dormitorios 3 camere da letto

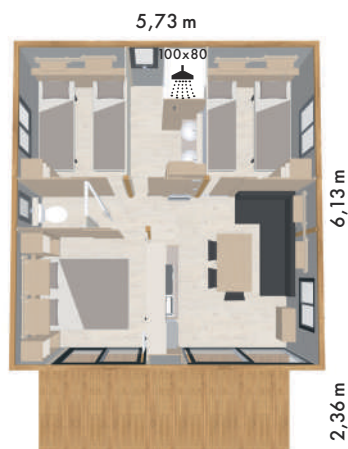


## ottawa

### ♥ ¡Destacamos! Ci piace!

Acceso directo desde el dormitorio de los padres a la terraza y sus tres dormitorios no contiguos.

Acceso diretto dalla camera da letto matrimoniale alla terrazza e le sue tre stanze non adiacenti.



**33 m<sup>2</sup>**

superficie habitable  
superficie interna

**14 m<sup>2</sup>**

superficie terraza  
area della terrazza

**3**

dormitorios independientes  
camera da letto indipendenti

**6**

plazas disponibles  
posti letto



# tiny houses con techos de lona

## tiny houses telate



# tiny houses con techos de lona tiny houses telate

 2 dormitorios 2 camere da letto

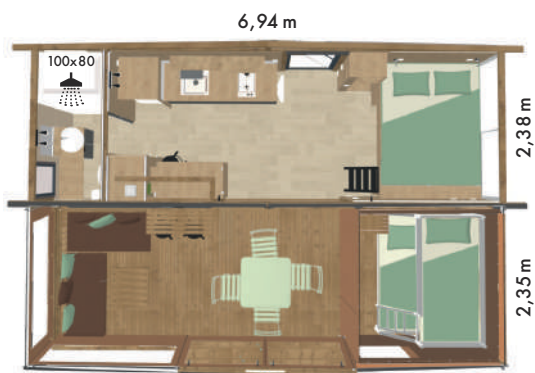


## karavan'7 2 hab cam

♥ ¡Destacamos! Ci piace!

La posibilidad de optar por una terraza abierta o con toldo como porche de verano.

La possibilità di scegliere la terrazza aperta o coperta con tela durante l'estate come se fosse una veranda.



**22 m<sup>2</sup>**

superficie habitable  
superficie interna

**11 m<sup>2</sup>**

superficie terraza  
area della terrazza

**2**

dormitorios independientes  
camere da letto indipendenti

**5**

plazas disponibles  
posti letto





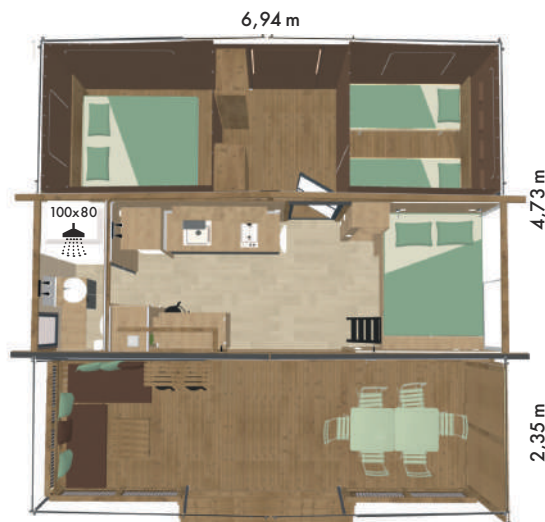
 3 dormitorios 3 camere da letto


## karavan'7 3 hab cam

### ♥ ¡Destacamos! Ci piace!

El encanto de las habitaciones bajo el toldo trasero y su espacio habitable en la parte delantera.

Il fascino delle camere sotto la tenda da sole posteriori e della zona living nella parte anteriore.



### 33 m<sup>2</sup>

superficie habitable  
superficie interna

### 16 m<sup>2</sup>

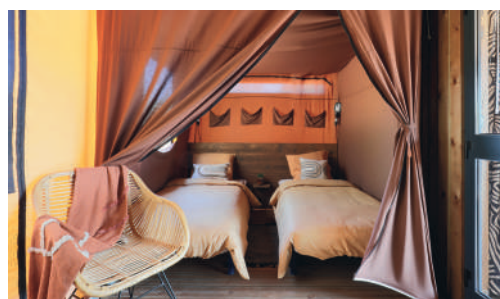
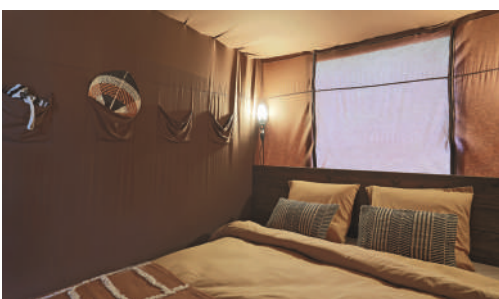
superficie terraza  
area della terrazza

### 3

dormitorios independientes  
camere da letto indipendenti

### 6

plazas disponibles  
posti letto



# tiny houses con techos de lona tiny houses telate

 4 dormitorios 4 camere da letto

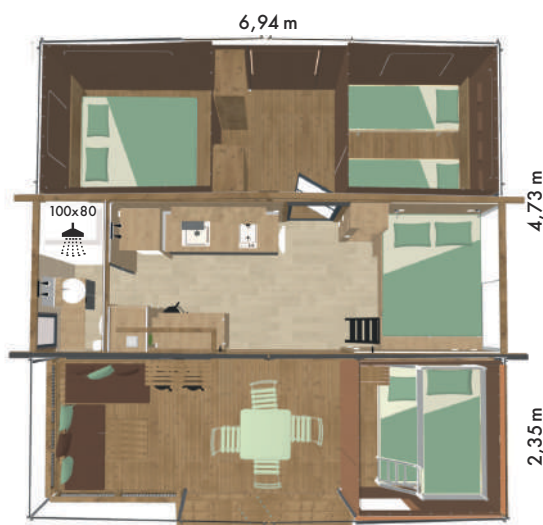


## karavan'7 4 hab cam

♥ ¡Destacamos! Ci piace!

La organización en diferentes espacios que puede albergar hasta 8/9 personas.

L'organizzazione in differenti spazi per una capienza che arriva fino a 8/9 persone.



**38 m<sup>2</sup>**

superficie habitable  
superficie interna

**11 m<sup>2</sup>**

superficie terraza  
area della terrazza

**4**

dormitorios independientes  
camere da letto indipendenti

**9**

plazas disponibles  
posti letto



# roulottes roulottes



# roulottes roulottes

 1 dormitorio 1 camera da letto

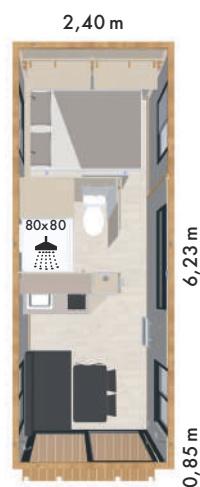


## tiny roulotte

♥ ¡Destacamos! Ci piace!

Su pequeño tamaño, su movilidad y su especial distribución.

Le sue dimensioni ridotte, la mobilità e l'incredibile layout.



**14m<sup>2</sup>**

superficie habitable  
superficie interna

**2m<sup>2</sup>**

superficie terraza  
area della terrazza

**1**

dormitorio  
camera de letto

**2**

plazas disponibles  
posti letto



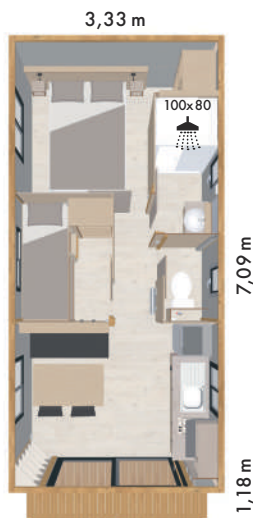

**2 dormitorios 2 camere da letto**


## roulotte 22

### ♥ ¡Destacamos! Ci piace!

Su encanto y la sensación de espacio que proporciona su distribución interior.

Il suo fascino e la sensazione di spazio che offre la sua disposizione interna.



### 22 m<sup>2</sup>

superficie habitable  
superficie interna

### 4 m<sup>2</sup>

superficie terraza  
area della terrazza

### 2

dormitorios  
camere da letto

### 4

plazas disponibles  
posti letto





# Compromisos con el desarrollo sostenible

## Impegni in materia di sviluppo sostenibile



### **Productos duraderos y resistentes**

Nuestros alojamientos se benefician de un principio de construcción único ejecutado a partir de acero, madera y aluminio. Materiales nobles, atemporales y duraderos que nuestros técnicos dimensionan para ofrecer una óptima eficacia y una máxima solidez.

Nuestros productos cuentan con una durabilidad probada de más de 15 años.

### **Prodotti durevoli e resistenti**

Le nostre strutture ricettive si avvalgono di un principio costruttivo esclusivo realizzato utilizzando acciaio, legno e alluminio. Materiali nobili, intramontabili e durevoli, progettati dal nostro ufficio progettazione con lo scopo di offrire un'efficienza ottimale e la massima solidità.

I nostri prodotti vantano una durata di vita utile comprovata di oltre 15 anni.

### **Sin desnaturalización del suelo**

¿Nuestros alojamientos se colocan en el suelo sobre apoyos reversibles?

Nuestras soluciones constructivas no necesitan cimientos, no genera efectos nocivos en el suelo, y no deja rastro en caso de desmontaje.

### **Assenza di snaturamento del suolo**

I nostri prodotti sono posizionati sul suolo su elementi di appoggio reversibili.

Il nostro criterio costruttivo non necessita di fondamenta, non ha effetti negativi sul suolo e non lascia tracce quando viene smontato.

### **Optimización logística**

Todos los componentes de nuestros bungalows son suministrados mediante camión por paneles.

Esto permite transportar varios alojamientos en un solo camión y limitar el impacto de carbono.

### **Ottimizzazione logistica**

Tutte le parti dei nostri chalet sono consegnate imballate su camion.

Questo tipo di imballaggio ci consente di trasportare diverse strutture ricettive per camion, limitando così la nostra impronta di carbonio.

### **Seguimiento de las piezas**

El principio constructivo de nuestros productos permite el reemplazo de piezas individuales de manera fácil y rápida, luchando así contra la obsolescencia programada.

Es posible solicitar piezas que puedan haberse estropeado accidentalmente o deteriorado con el tiempo.

### **Tracciabilità delle parti di ricambio**

Il criterio costruttivo dei nostri prodotti prevede una sostituzione facile e veloce delle parti, contrastando pertanto l'obsolescenza programmata.

È possibile ordinare parti accidentalmente danneggiate o usurate dal tempo.

### **Cercanía de los proveedores**

Trabajamos exclusivamente con proveedores franceses y europeos, la mayoría de los cuales se encuentra cerca de nuestra fábrica.

Mantenemos una relación duradera que nos une a esos socios de confianza y de cercanía.

### **Prossimità ai fornitori**

Collaboriamo esclusivamente con fornitori francesi ed europei, la maggior parte dei quali è situata nei pressi del nostro stabilimento.

Intratteniamo rapporti a lungo termine con questi partner affidabili e legati alla realtà locale.

### **Materiales reciclables**

Los materiales utilizados en nuestros alojamientos son reciclables.

El acero, la madera y el aluminio son materiales que poseen su propia industria de reciclaje.

### **Materiali riciclabili**

I materiali utilizzati nelle nostre strutture ricettive sono riciclabili.

L'acciaio, il legno e l'alluminio sono materiali che dispongono di una propria filiera di riciclo in Francia.



# sala de exposiciones showroom



## Nuevo showroom de 2.000 m<sup>2</sup>

Más de 15 modelos expuestos que muestran las diferentes integraciones paisajísticas, ambientes interiores y opciones de confort y equipamiento. Un verdadero espacio para ayudarte a elegir con confianza.

## Nuovo showroom di 2.000 m<sup>2</sup>

Più di 15 modelli in esposizione che mostrano le diverse integrazioni paesaggistiche, ambienti interni e opzioni di confort ed equipaggiamento. Uno spazio reale che vi aiuterà a fare le vostre scelte con fiducia.

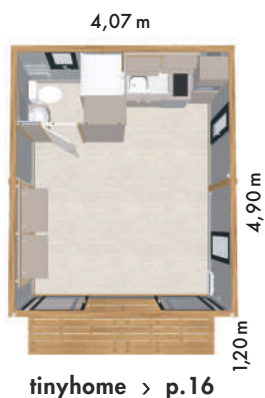




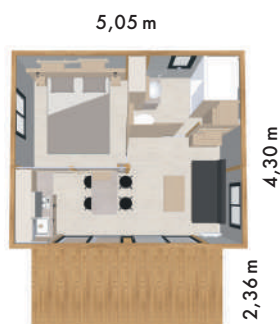




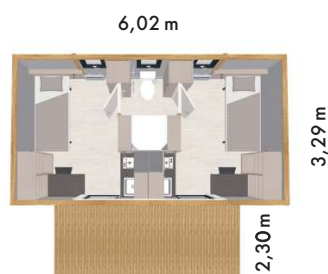
## bungalows chalets



tinyhome > p.16



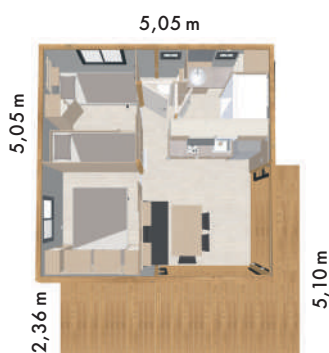
victoria > p.17



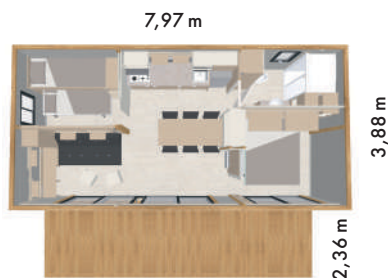
alojamiento temporal  
alloggio stagionali > p.18



morea > p.19



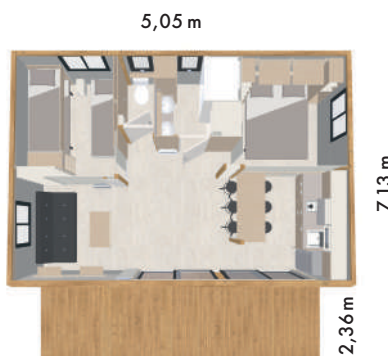
noumea  
smart view > p.20



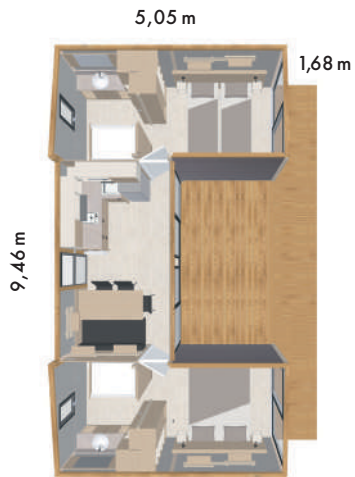
columbia > p.21



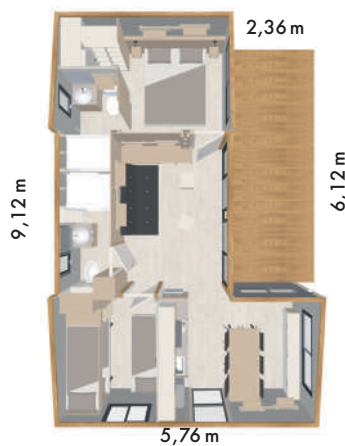
toronto > p.22



portland 2 hab cam > p.23



kingston 35 > p.24



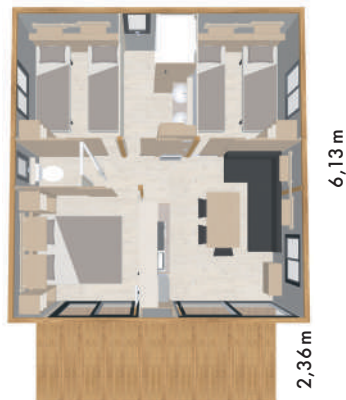
kingston 40 > p.25



liberty pmr > p.26



portland 3 hab cam > p.27

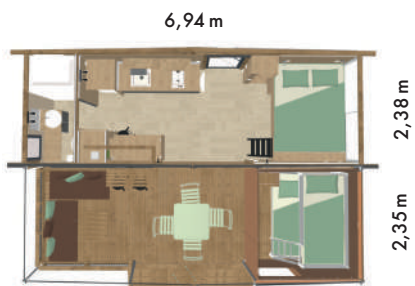


ottawa > p.28

Los planos visuales en 3D no son contractuales. Todas las dimensiones están indicadas excluyendo los voladizos de los tejados. Los voladizos del tejado tienen entre 20 y 40 cm por lado y lateral y en la parte trasera del alojamiento.  
 I disegni visivi 3D non sono vincolanti. Tutte le dimensioni sono indicate senza sporgenza del tetto.  
 Le sporgenze del tetto sono comprese tra 20 e 40 cm su ogni lato e sul retro della casa.

# tiny houses con techos de lona

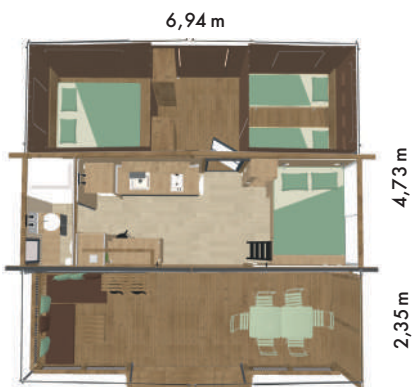
## tiny houses telate



**karavan'7 2 hab terraza cerrada**  
2 cam terrazza > p.30



**karavan'7 2 hab abierta**  
2 cam veranda > p.30



**karavan'7 3 hab cam** > p.31



**karavan'7 4 hab cam** > p.32

# roulottes

## roulottes



**tiny roulotte** > p.34



**roulotte 22** > p.35



# módulo de extensión de terrazas

## moduli di estensione delle terrazze



Cree o amplíe las terrazas,  
adaptándolas fácilmente a su terreno.  
Crea o ingrandisci delle terrazze che si adattano  
facilmente ai luoghi che hai a disposizione.

# Hekipia

TINYHOUSE



73 route de Lentilly - CS 68206  
69380 Chessy les Mines  
FRANCE  
+33 (0)4 37 64 64 74

[contact@hekipia.com](mailto:contact@hekipia.com)  
[www.hekipia.com](http://www.hekipia.com)

